

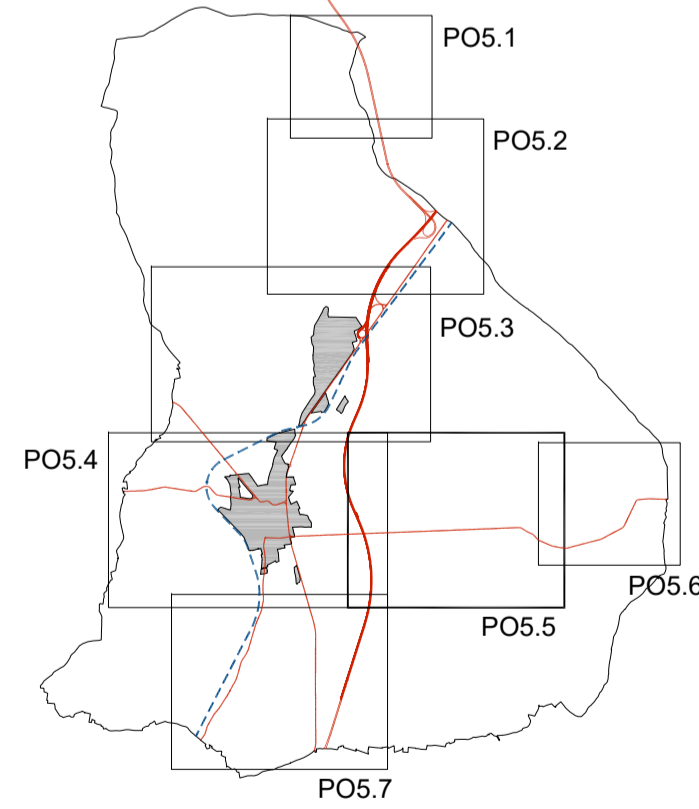


ACRONIMOS

SNU SUELO NO URBANIZABLE  
SNU-E / SG-CT SUELO NO URBANIZABLE - ESPECIAL (SISTEMA DE COMUNICACIONES) - CARRETERAS



- ZONAS DE PROTECCION EN CARRETERAS DEL ESTADO**
- ZONA DE DOMINIO PUBLICO. (DISTANCIA MEDIDA A ARISTA EXTERIOR DE EXPLANACION)
    - d=8m EN AUTOPISTAS, AUTOVIAS Y VIAS RAPIDAS Y VARIANTES
    - d=3m EN RESTO DE CARRETERAS
  - ZONA DE SERVOINDIVISIO. (DISTANCIA MEDIDA A ARISTA EXTERIOR DE EXPLANACION)
    - d=8m EN RESTO DE CARRETERAS
  - ZONA DE MEDICION. (DISTANCIA MEDIDA A ARISTA EXTERIOR DE EXPLANACION)
    - d=100m EN AUTOPISTAS, AUTOVIAS Y VIAS RAPIDAS Y VARIANTES
  - LINEA DE EDIFICACION. (DISTANCIA MEDIDA A ARISTA EXTERIOR CALZADA)
    - d=50m EN AUTOPISTAS, AUTOVIAS Y VIAS RAPIDAS Y VARIANTES
    - d=50m EN MEDIOS VASOS Y CAMAROS DE SENTIDO. LAS INTERSECCIONES.
    - d=50m EN VARIANTES
    - d=25m EN RESTO DE CARRETERAS
- ZONAS DE PROTECCION EN CARRETERAS AUTONOMICAS**
- ZONA DE DOMINIO PUBLICO. (DISTANCIA MEDIDA A ARISTA EXTERIOR DE EXPLANACION)
    - d=8m EN AUTOPISTAS, AUTOVIAS Y VIAS RAPIDAS Y VARIANTES
    - d=3m EN RESTO DE CARRETERAS
  - ZONA DE SERVOINDIVISIO. (DISTANCIA MEDIDA A ARISTA EXTERIOR DE EXPLANACION)
    - d=25m EN AUTOPISTAS, AUTOVIAS Y VIAS RAPIDAS Y VARIANTES
    - d=25m EN RESTO DE CARRETERAS
  - ZONA DE MEDICION. (DISTANCIA MEDIDA A ARISTA EXTERIOR DE EXPLANACION)
    - d=50m EN AUTOPISTAS, AUTOVIAS Y VIAS RAPIDAS Y VARIANTES
    - d=50m EN RESTO DE CARRETERAS
  - LINEA DE EDIFICACION. (DISTANCIA MEDIDA A ARISTA EXTERIOR CALZADA)
    - d=50m EN AUTOPISTAS, AUTOVIAS Y VIAS RAPIDAS Y VARIANTES
    - d=15m EN CARRETERAS DE LA RED COMARCAL Y LOCAL
- ZONAS DE PROTECCION EN SISTEMA FERROVIARIO**
- ZONA DE DOMINIO PUBLICO. (d=8m (8m en suelo urbano) A ARISTA EXTERIOR DE EXPLANACION)
  - ZONA DE PROTECCION. (d=100m (100m en suelo urbano) A ARISTA EXTERIOR DE EXPLANACION)
  - LINEA DE EDIFICACION. (d=50m (20m en suelo urbano, si es compatible con el PGOU) A ARISTA EXTERIOR DE EXPLANACION)



50073NPGOUARIÑENA  
**PLAN GENERAL DE ORDENACION URBANA DE CARIÑENA**  
 - TEXTO REFUNDIDO (TR-PGOU/2025) -  
 AYUNTAMIENTO DE CARIÑENA. PLAZA DE ESPAÑA, 1 - 50400 CARIÑENA (ZARAGOZA)  
 CARIÑENA - TERMINO MUNICIPAL  
 PLAN DE ORDENACION USOS Y DEFENSAS DE CARRETERAS Y FERROCARRIL

PO5.5

EQUIPO REDACTOR:  
 J.A. LORENTE y Asociados, arquitectos y urbanistas, S.L.P.  
 JOSE ANTONIO LORENTE arquitecto  
 INIGO LORENTE RIVEROLA arquitecto  
 JAVIER ALBISU IRIBE geografo

Escala: 1/5.000  
  
 septiembre 2025